

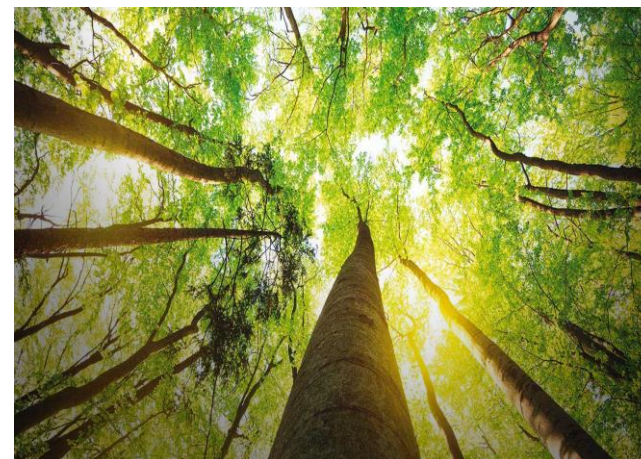


#ORIENTAlife

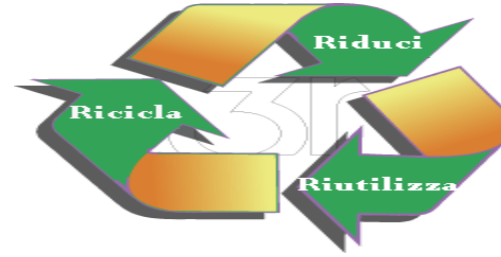
LABORATORIO DI EDUCAZIONE AMBIENTALE

Il laboratorio di educazione ambientale ha l'obiettivo di **insegnare buone pratiche** per ridurre il rifiuti e limitare i consumi, ma anche sviluppare l'amore e il rispetto per l'ambiente. Quali attività possiamo proporre per raggiungere questi obiettivi?

La metodologia didattica utilizzata per lavorare in gruppo, è quella dell'**apprendimento cooperativo**.



Le buone pratiche



1. Come ridurresti i rifiuti?

Ciascun gruppo scrive una lista di idee per ridurre i rifiuti tutti i giorni.

Si discute in plenaria dopo la lettura delle liste redatte e successivamente si consulta il sito <https://scuolainsoffitta.com/2019/03/18/ridurre-i-rifiuti-idee/>

2. È possibile produrre in casa uno dei tanti prodotti che solitamente acquistiamo confezionato. Ciascun gruppo scrive una lista di prodotti che è possibile produrre a casa. Si discute in plenaria dopo la lettura delle liste redatte e successivamente si consulta il sito <https://scuolainsoffitta.com/2020/04/02/ricette-di-autoproduzione-da-provare-con-i-bambini-pdf-da-scaricare/>



Questa foto di Autore sconosciuto è concesso in licenza da CC BY-NC-ND

#ORIENTAlife

Le buone pratiche

1. Come possiamo riciclare i rifiuti?

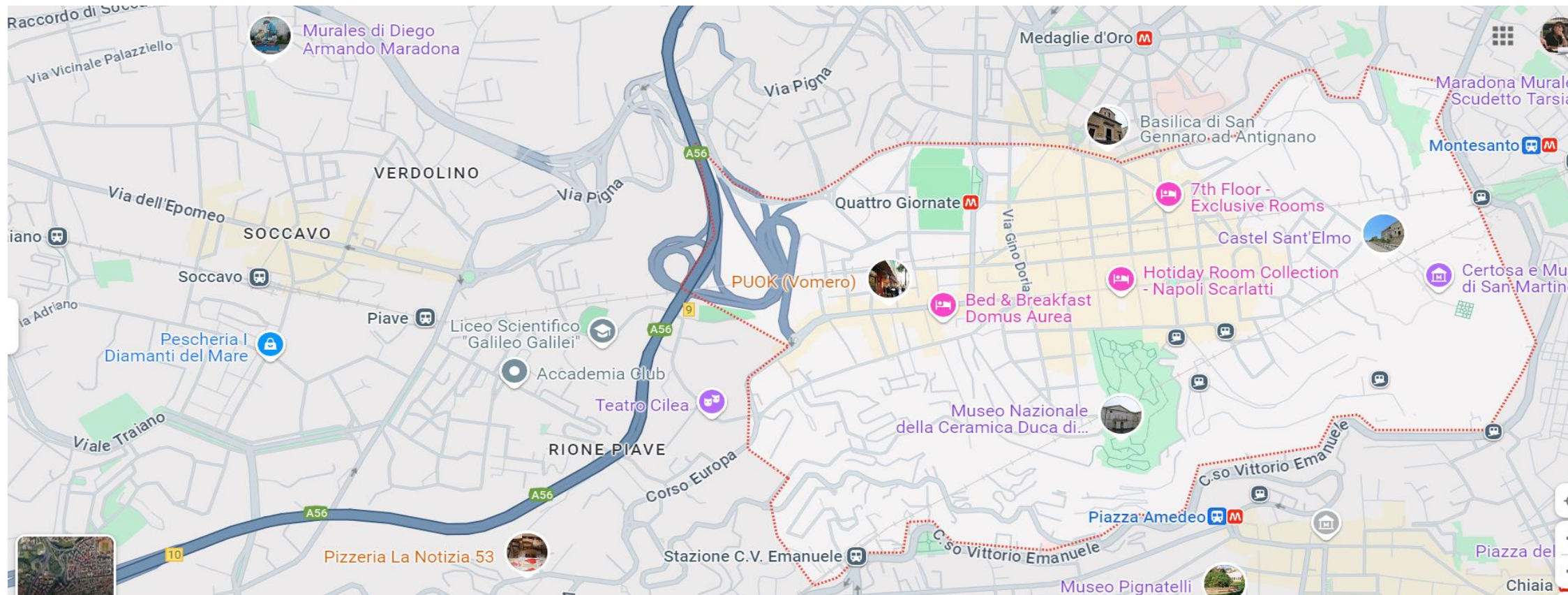
Ciascun gruppo scelga un oggetto comune (bottiglia, barattolo dello yogurt, ecc.) e trovi idee per riutilizzarlo. Si discute in plenaria dopo la lettura delle proposte redatte e successivamente si consulta il sito <https://scuolainsoffitta.com/2020/10/06/progetti-di-riciclo-creativo-per-bambini/>

2. Ciascun gruppo prepara una mappa del quartiere in cui indica i contenitori presenti per la raccolta di farmaci, batterie, olio usato, vestiti dismessi (ad esempio i contenitori gialli delle associazioni umanitarie). Consulta i siti maps.google.com Google Maps e <https://www.asianapoli.it/>
Si discute in plenaria dopo la lettura.

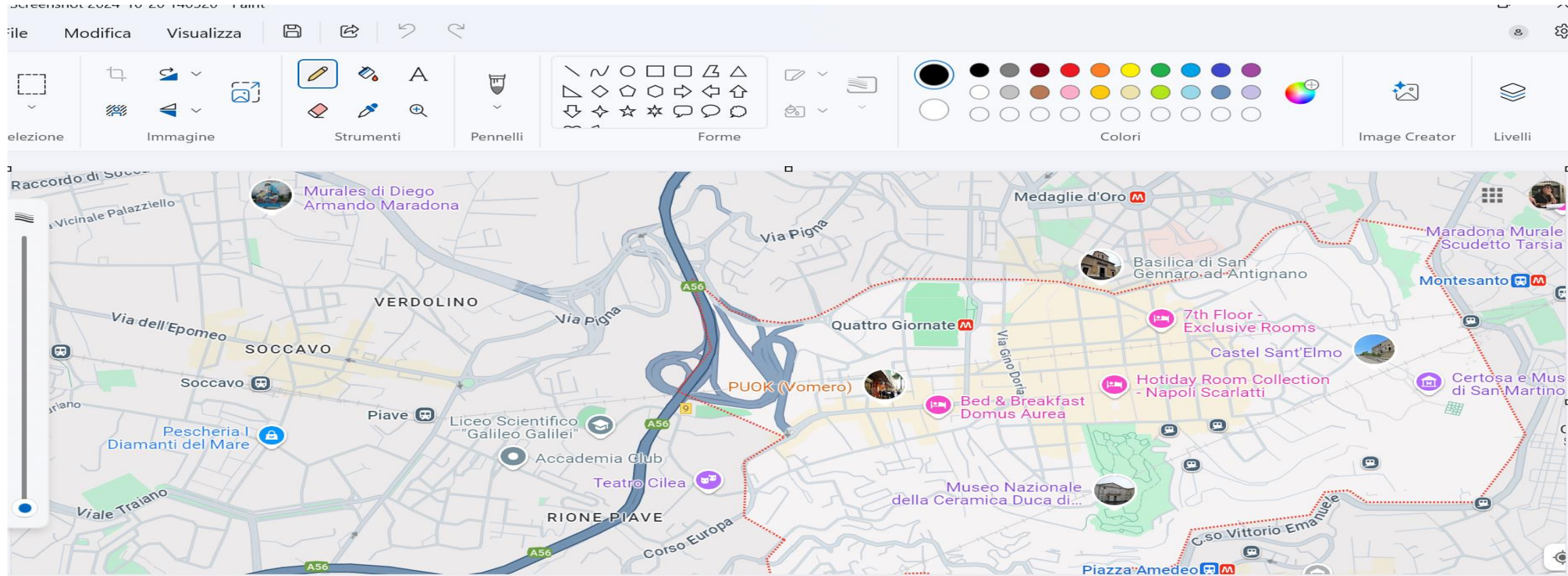


Cerca il tuo quartiere su:

maps.google.com Google Maps



Inserisci un pallino colorato per ciascun tipo di raccolta di farmaci, batterie, olio usato, vestiti dismessi presente nel tuo quartiere. Predisponi una legenda per ciascun pallino colorato.



#ORIENTAlife



Esempio di legenda:



Pallino blu: raccolta di farmaci.

Pallino verde: raccolta di batterie.

Pallino giallo: raccolta di olio usato.

Pallino rosso: raccolta di vestiti dismessi.

